



স্থানীয় সম্প্রদায়ের অপেক্ষাকৃত ছোট এবং মাঝারী ধরনের ব্যবসায়ীদের জন্য ক্রয় নীতিমালা	
Purchase Policy for sourcing from local Small & Medium Enterprises and Manufacturers	
প্রধান তত্ত্বাবধায়ক	: এ.জি.এম. কমপ্লায়েন্স এবং ই.এম.এস.
বাস্তবায়কারী	: সকল বিভাগীয় প্রধান
প্রণয়নের তারিখ	: ০১/০১/২০১১ ইং
সর্বশেষ সংশোধনী	: ০১/০১/২০১৯ ইং
পুনরায়- সংশোধন/ বিবেচনা	: সময়, অবস্থা, স্থানীয় আইনের পরিবর্তন/ সংযোজন/ বিয়োজন, আন্তর্জাতিক আইনের পরিবর্তন/ সংযোজন/ বিয়োজন, ক্রেতার চাহিদা এবং অডিট রিপোর্টের ভিত্তিতে।
অনুমোদনক্রমে- ব্যবস্থাপনা পরিচালক (স্বাক্ষর ও তারিখ)	:  

পলিসি :- একটি পূর্ণাঙ্গ পলিসি গঠনে নিম্ন লিখিত বিষয়ের উপর বিশেষ গুরুত্ব আরোপ করা হয়।

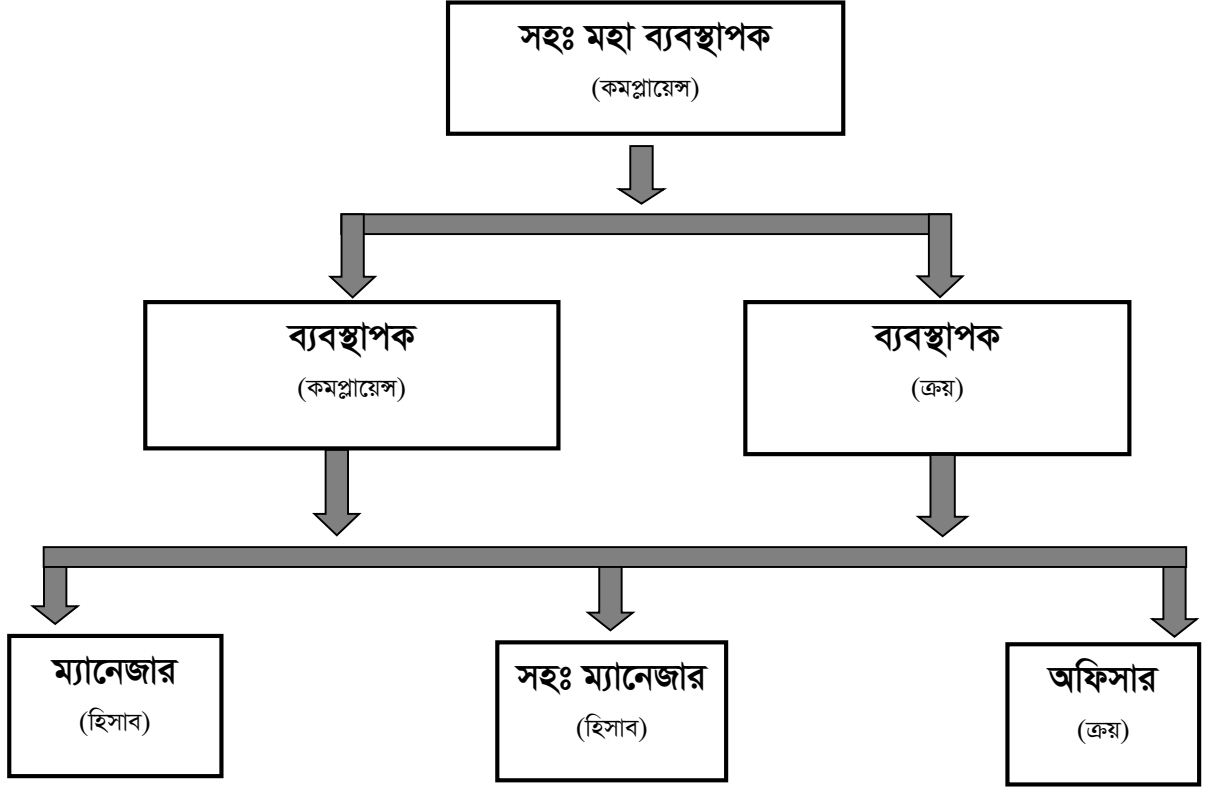
অঙ্গীকার:- ব্যবসার ক্ষেত্রে কারখানা কর্তৃপক্ষ স্থানীয় সম্প্রদায়ের ক্ষুদ্র ও মাঝারী প্রকৃতির ব্যবসায়ীদের কাছ থেকে পণ্য (যেমনঃ টিস্যু, পানি, টয়লেট ক্লিনিং, সাবান, হ্যান্ড ওয়াশ, কনফেকশনারীর জিনিস পত্র ইত্যাদি) ক্রয় করতে সব সময় অঙ্গীকারা বদ্ধ।

আইনের ধারাঃ- কোন ধরণের পণ্য ক্রয় এর ক্ষেত্রে কারখানা সব সময় নিজস্ব কোড অব কন্ডাক্ট মেনে চলে।

উদ্দেশ্যঃ- এই নীতির উদ্দেশ্য হল স্থানীয় সম্প্রদায়ের অপেক্ষাকৃত ছোট এবং মাঝারী ধরনের ব্যবসায়ীদের সহায়তা করা।

লক্ষ্যঃ- স্থানীয় সম্প্রদায়ের অপেক্ষাকৃত ছোট এবং মাঝারী ধরনের ব্যবসায়ীদের সহায়তা করে তাদেরকে সামাজিক ভাবে ভালো অবস্থান করে দেওয়া।

২.১ বাস্তবায়নকারী দায়িত্বপ্রাপ্ত ব্যক্তিবর্গঃ



২.২ ব্যবস্থাপনা কর্তৃপক্ষের দায়িত্ব ও কর্তব্যঃ

নীতিমালা বাস্তবায়নের দায়িত্ব (Management Representative) :

নীতিমালা বাস্তবায়নে কারখানার নির্দিষ্ট ব্যক্তিবর্গের /সেকশন এর উপর দায়িত্ব অর্পন করা আছে। তাদের মধ্যে প্রধানতম হচ্ছে কমপ্লায়েন্স ডিপার্টমেন্ট।

২.২.১ সহঃ মহা ব্যবস্থাপক (কমপ্লায়েন্স) :

- কারখানার ব্যবস্থাপনা পরিচালক প্রধান দায়িত্বে থাকিবেন।
- উক্ত পলিসি সংশোধন, পরিমার্জন, নবায়ন এবং অনুমোদন সংক্রান্ত চূড়ান্ত সিদ্ধান্ত গ্রহণ।

২.২.২ ব্যবস্থাপক(কমপ্লায়েন্স):

- স্থানীয় সম্প্রদায়ের অপেক্ষাকৃত ছোট এবং মাঝারী ধরনের ব্যবসায়ীদের সম্পর্কে খোজ খবর নেওয়া।
- ছোট এবং মাঝারী ধরনের ব্যবসায়ীদের চিহ্নিত করা।
- তাদের কাছ থেকে মালামাল ক্রয় করা হচ্ছে কিনা তা তদারকি করা।

২.২.৩ ব্যবস্থাপক (ক্রয়):

- স্থানীয় সম্প্রদায়ের অপেক্ষাকৃত ছোট এবং মাঝারী ধরনের ব্যবসায়ীদের কাছ থেকে পণ্য ক্রয় করা।

২.২.৪ ব্যবস্থাপক/ সহঃ ব্যবস্থাপক (হিসাব):

- যথাযত নিয়ম মেনে স্থানীয় সম্প্রদায়ের অপেক্ষাকৃত ছোট এবং মাঝারী ধরনের ব্যবসায়ীদের কাছ থেকে পণ্য ক্রয় করা হচ্ছে কিনা এ সংক্রান্ত সকল কর্মকান্ডের সুষ্ঠু তদারকি করা।

২.২.৫ অফিসার (ক্রয়):

- স্থানীয় সম্প্রদায়ের অপেক্ষাকৃত ছোট এবং মাঝারী ধরনের ব্যবসায়ীদের কাছ থেকে পণ্য ক্রয় করা।